

Image nouvelle



Formation conseil en image: La morpho communication

bureau

5, rue Roger salengro
93310 Le Pré saint Gervais

Agence relooking

rue vieille du temple
PARIS IV^e

tel 09 51 99 87 40

www.imagenouvelle.fr

n° siret

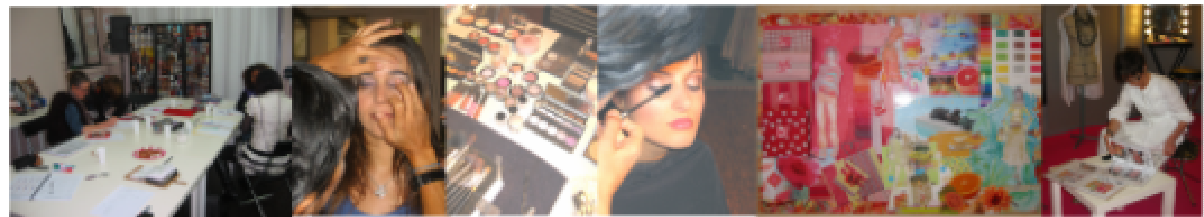
437 525 231 0068

n° TVA intracommunautaire

FR29437525231

n° formateur

11753642875





Les intervenants

Vanda GARNIER

Ces 15 années d'expérience professionnelle en formation esthétique et vente (Dessange, Guinot, Physiomins, Thalgo) alliées à une spécialisation en morphopsychologie me permettent d'aller au-delà du simple paraître en décryptant la personnalité profonde de l'individu afin de pouvoir lui proposer le service le plus approprié :

- Morpho Maquillage : respect de son moi profond afin de révéler sa vraie beauté
- Morpho Communication : comprendre et s'adapter au mode de communication de son interlocuteur

Deux véritables outils pour une satisfaction et une fidélisation totale de votre clientèle.

- Morphopsychologue
- Formatrice Esthétique-Cosmétique et Maquillage
- Maquilleuse Professionnelle
- Membre de la Société Française de Morphopsychologie
- Diplôme Universitaire de Formation d'Adulte – La Sorbonne (Paris V)
- Diplôme d'animatrice Formatrice – ISIPCA CCI de Versailles
- BTS d'Esthétique Cosmétique –Ecole Française MORRICE



Image nouvelle

Programme

- Les yeux sont-ils grands, petits, écartés, tombants, en amandes ?...
- Le nez plutôt retroussé, large, fin, aux narines épaisses, ouvertes, fermées ?...
- Et la bouche ? Est-elle pulpeuse, mince, tenue, entrouverte, aux coins remontants ou tombants ?...

Que d'indices !

Des indices qui ne trompent pas lorsque l'on sait les décrypter et les associer pour dresser le portrait de quelqu'un...

Et vous ? Vous êtes vous déjà posé la question de savoir à quoi correspondaient les différents éléments de ce visage, ce qui influençait ce caractère et vice versa !

Alors venez vite le découvrir en vous inscrivant au stage

Jour 1 :

Introduction à la Morphopsychologie

- Définition
- Histoire
- Utilisation

La formation de l'être :

- L'inné
- L'acquis
- les hémisphères du cerveau
- L'environnement

L'Observation du visage :

- Le Cadre
- Le Modelé
- L'étage cérébral
- L'étage affectif
- L'étage instinctif
- Les Récepteurs : Les yeux - Le nez - La bouche

La formation du visage :

- La dilatation /La rétraction
- La tonicité et l'atonie
- La rétraction latérale / frontale
- La loi d'équilibre et d'harmonie :
- Le rapport gauche/droite
- Le rapport avant/arrière
- Le rapport cadre/récepteurs

Jour 2 : Atelier Morpho Communication

Première analyse morpho psychologique

Mise en pratique de l'apport théorique

Reconnaissance et classification selon leur prédominance
Des types jalons (Dilaté – Rétracté – Rétracté Latéral – Rétracté de front- Concentré - Réagissant),
Des 3 étages (Cérébral – Affectif – Instinctif),
Des détails des récepteurs

Attitude et langage à adopter et à éviter selon leur dominante

Mise en commun et synthèse de tous les profils
Travail en commun sur les associations de profils
Synthèse des attitudes et du langage à adopter

Reconnaissance visuelle des différents profils étudiés

Bureau

5, rue Roger Salengro
93310 Le Pré Saint Gervais

Agence relooking

rue Vieille du Temple
PARIS IV^e

Tel 09 51 99 87 40

www.imagenouvelle.fr

n° siret

437 525 231 0068

n° TVA intracommunautaire

FR29437525231

n° formateur

11753642875



Info pratiques

Image Nouvelle

Votre centre de formation en conseil en image et communication

Spécialisés dans le travail de l'image, nous intervenons auprès des particuliers, des écoles, des centres de formation et des entreprises.

Une équipe de professionnels vous attend et sera à votre écoute afin de vous faire découvrir le métier de conseiller en image.

Les objectifs de la formation

A l'issue de cette formation vous serez capable de :

- Savoir déterminer les différents types de peaux
- Savoir choisir, conseiller et appliquer le ou les produits de maquillage adaptés au type de peau mais aussi au besoin de votre cliente.
- Réaliser avec différents types de produits et divers résultats (du plus simple au plus sophistiqué) un maquillage complet.

Durée de la formation aux techniques de conseil en image

Formation sur 2 jours, soit 14 heures d'enseignement

Les cours sont réparties du lundi au vendredi de 10h à 18h

Une pause déjeunée est prévue de 13h à 14h

Prix de la formation

540.00 € TTC (451. 50 € HT)

Inscription

Un chèque d'arrhes de 30% à la réservation vous est demandé (soit 177.00 €)

Ce premier versement réserve votre place pour la formation et valide votre inscription.

Votre inscription inclus : L'animation des cours, le support pédagogique, une gamme de tissus pour test colorimétrie, 2 nuanciers de couleur (une gamme chaude et une gamme froide), votre attestation de stage.

- Les formations se déroulent dans nos salles de réunion parisienne
Nous vous communiquerons les coordonnées ultérieurement lors de votre confirmation d'inscription
- Afin de préserver la qualité de la formation, les sessions comporteront 6 stagiaires au maximum

Pendant l'année qui suit votre formation, il sera possible de revenir gratuitement pour compléter vos connaissances.

six dates vous sont proposées pour l'année 2010

Janvier 2011 :

jeudi 13 et vendredi 14 janvier

Mars 2011 :

jeudi 10 et vendredi 11 mars

Mai 2011 :

jeudi 26 et vendredi 27 mai

Juillet 2011 :

jeudi 28 et vendredi 29 juillet

Septembre 2011 :

jeudi 22 et vendredi 23 septembre

Novembre 2011 :

jeudi 24 et vendredi 25 novembre

bureau

5, rue Roger salengro
93310 Le Pré saint gervais

Agence relooking

rue vieille du temple
PARIS IV^e

tel 09 51 99 87 40

www.imagenouvelle.fr

n°siret

437 525 231 0068

n° TVA intracommunautaire

FR29437525231

n° formateur

11753642875

Image nouvelle



bureau

5, rue roger salengro
93310 Le Pré saint gervais

Agence relooking

rue vieille du temple
PARIS IV^e

tel 09 51 99 87 40

www.imagenouvelle.fr

n° siret

437 525 231 0068

n° TVA intracommunautaire

FR29437525231

n° formateur

11753642875

Bulletin d'inscription

Je souhaite participer à votre formation :

Les techniques de la morpho communication

Session du

(Voir planning des sessions ci-joint)

Je vous joins un cheque d'arrhes de 30% (soit 162 euros)

Afin de recevoir la confirmation de mon inscription, voici mes coordonnées:

Nom et Prénom:

Adresse :.....

Code PostalVille

Tel:.....

Email:.....

•Ces arrhes seront encaissées et je ferais simplement un complément par chèque lors du paiement total, le premier jour de la formation.

•Toute formation commencée sera due en totalité.

•En cas d'empêchement pour commencer une formation à la date prévue, les arrhes que j'aurai versées seront conservées pour une prochaine formation, à la date de mon choix.

•Les arrhes ne me seront pas remboursées.

•L'organisme de formation se réserve le droit d'annuler ou reporter une formation en dessous de 3 participants.

Je reconnais avoir pris connaissance de la brochure d'information et accepte les conditions financières décrites ci-dessus.

Merci de dater et signer, précédé de la mention « bon pour accord »

Image nouvelle



Conditions générales de vente

Bureau

5, rue Roger Salengro
93310 Le Pré saint Gervais

Agence relooking

rue vieille du temple
PARIS IV^e

Tel 09 51 99 87 40

www.imagenouvelle.fr

n° siret

437 525 231 0068

n° TVA intracommunautaire

FR29437525231

n° formateur

11753642675

Champs d'application : Les présentes «conditions générales» sont applicables à toutes les formations proposées par Image Nouvelle. Toute commande de formation implique l'acceptation sans réserve par l'acheteur et son adhésion pleine et entière aux présentes conditions générales de vente qui prévalent sur tout autre document de l'acheteur.

Organisation de la formation : Image Nouvelle siège social 5 rue Roger Salengro 93 310 LE PRE SAINT GERVAIS

Intervenant(e)s : Chaque intervenant(e) travaille pour le compte de sa société, sa prestation étant ensuite refacturée à Image Nouvelle. Les intervenant(e)s sont ceux mentionné(e)s sur la plaquette d'informations et Leur participation à l'animation du séminaire est planifiée.

Programme et Durée : Le programme est celui indiqué sur la plaquette d'informations. L'ordre ou le contenu peuvent être modifiés en fonction des besoins des participants, de l'actualité (juridique, évènementiel, etc...), des intervenant(e)s ou autre.

Prix des formations mentionné sur la présente plaquette et sur le dossier d'inscription. Le prix ne comprend pas les repas et l'hébergement.

Conditions de paiement : 30% du prix total de la formation à l'inscription, par chèque à l'ordre d'Image Nouvelle, (à envoyer à l'adresse ci-contre)

Le complément du prix de la formation, le jour de la formation.

L'inscription n'est validée qu'une fois les arrhes encaissées et la notification par courrier/mail au participant.

Conditions d'annulation : En cas d'empêchement pour commencer une formation à la date prévue, les arrhes que j'aurai versées seront conservées pour une prochaine formation, à la date de mon choix. Les arrhes ne me seront pas remboursées.

Toute formation commencée sera due en totalité.

Image nouvelle se réserve le droit de reporter un séminaire dans le cas où le nombre de participants serait insuffisant (minimum fixé à 3 participants) et informera les personnes inscrites au plus tard 2 semaines calendaires avant la date prévue. Au delà, les dates du séminaire ne pourra plus être modifiée. Image Nouvelle ne pourra être tenue responsable des coûts pour dommages conséquents à l'annulation d'un séminaire, ou à son report à une date ultérieure.

Force Majeur : En cas de force majeure, l'organisateur se réserve le droit d'annuler, dans ce cas, la totalité de la somme versée pourra être remboursée. Dans le cas d'un report de cession, votre inscription sera prioritaire.

Image nouvelle



Formation conseil en image: La morpho communication

bureau

5, rue Roger salengro
93310 Le Pré saint Gervais

Agence relooking

rue vieille du temple
PARIS IV^e

tel 09 51 99 87 40

www.imagenouvelle.fr

n° siret

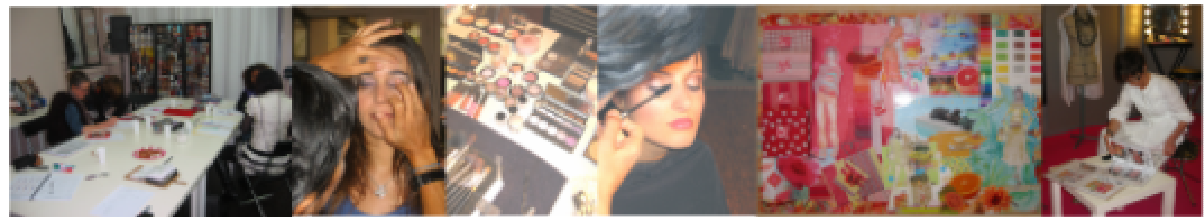
437 525 231 0068

n° TVA intracommunautaire

FR29437525231

n° formateur

11753642875





Les intervenants

Vanda GARNIER

Ces 15 années d'expérience professionnelle en formation esthétique et vente (Dessange, Guinot, Physiomins, Thalgo) alliées à une spécialisation en morphopsychologie me permettent d'aller au-delà du simple paraître en décryptant la personnalité profonde de l'individu afin de pouvoir lui proposer le service le plus approprié :

- Morpho Maquillage : respect de son moi profond afin de révéler sa vraie beauté
- Morpho Communication : comprendre et s'adapter au mode de communication de son interlocuteur

Deux véritables outils pour une satisfaction et une fidélisation totale de votre clientèle.

- Morphopsychologue
- Formatrice Esthétique-Cosmétique et Maquillage
- Maquilleuse Professionnelle
- Membre de la Société Française de Morphopsychologie
- Diplôme Universitaire de Formation d'Adulte – La Sorbonne (Paris V)
- Diplôme d'animatrice Formatrice – ISIPCA CCI de Versailles
- BTS d'Esthétique Cosmétique –Ecole Française MORRICE



Image nouvelle

Programme

- Les yeux sont-ils grands, petits, écartés, tombants, en amandes ?...
- Le nez plutôt retroussé, large, fin, aux narines épaisses, ouvertes, fermées ?...
- Et la bouche ? Est-elle pulpeuse, mince, tenue, entrouverte, aux coins remontants ou tombants ?...

Que d'indices !

Des indices qui ne trompent pas lorsque l'on sait les décrypter et les associer pour dresser le portrait de quelqu'un...

Et vous ? Vous êtes vous déjà posé la question de savoir à quoi correspondaient les différents éléments de ce visage, ce qui influençait ce caractère et vice versa !

Alors venez vite le découvrir en vous inscrivant au stage

Jour 1 :

Introduction à la Morphopsychologie

- Définition
- Histoire
- Utilisation

La formation de l'être :

- L'inné
- L'acquis
- les hémisphères du cerveau
- L'environnement

L'Observation du visage :

- Le Cadre
- Le Modelé
- L'étage cérébral
- L'étage affectif
- L'étage instinctif
- Les Récepteurs : Les yeux - Le nez - La bouche

La formation du visage :

- La dilatation /La rétraction
- La tonicité et l'atonie
- La rétraction latérale / frontale
- La loi d'équilibre et d'harmonie :
- Le rapport gauche/droite
- Le rapport avant/arrière
- Le rapport cadre/récepteurs

Jour 2 : Atelier Morpho Communication

Première analyse morpho psychologique

Mise en pratique de l'apport théorique

Reconnaissance et classification selon leur prédominance
Des types jalons (Dilaté – Rétracté – Rétracté Latéral – Rétracté de front- Concentré - Réagissant),
Des 3 étages (Cérébral – Affectif – Instinctif),
Des détails des récepteurs

Attitude et langage à adopter et à éviter selon leur dominante

Mise en commun et synthèse de tous les profils
Travail en commun sur les associations de profils
Synthèse des attitudes et du langage à adopter

Reconnaissance visuelle des différents profils étudiés

Bureau

5, rue Roger Salengro
93310 Le Pré Saint Gervais

Agence relooking

rue vieille du temple
PARIS IV^e

Tel 09 51 99 87 40

www.imagenouvelle.fr

n° siret

437 525 231 0068

n° TVA intracommunautaire

FR29437525231

n° formateur

11753642875



Info pratiques

Image Nouvelle

Votre centre de formation en conseil en image et communication

Spécialisés dans le travail de l'image, nous intervenons auprès des particuliers, des écoles, des centres de formation et des entreprises.

Une équipe de professionnels vous attend et sera à votre écoute afin de vous faire découvrir le métier de conseiller en image.

Les objectifs de la formation

A l'issue de cette formation vous serez capable de :

- Savoir déterminer les différents types de peaux
- Savoir choisir, conseiller et appliquer le ou les produits de maquillage adaptés au type de peau mais aussi au besoin de votre cliente.
- Réaliser avec différents types de produits et divers résultats (du plus simple au plus sophistiqué) un maquillage complet.

Durée de la formation aux techniques de conseil en image

Formation sur 2 jours, soit 14 heures d'enseignement

Les cours sont réparties du lundi au vendredi de 10h à 18h

Une pause déjeunée est prévue de 13h à 14h

Prix de la formation

540.00 € TTC (451. 50 € HT)

Inscription

Un chèque d'arrhes de 30% à la réservation vous est demandé (soit 177.00 €)
Ce premier versement réserve votre place pour la formation et valide votre inscription.

Votre inscription inclus : L'animation des cours, le support pédagogique, une gamme de tissus pour test colorimétrie, 2 nuanciers de couleur (une gamme chaude et une gamme froide), votre attestation de stage.

- Les formations se déroulent dans nos salles de réunion parisienne
Nous vous communiquerons les coordonnées ultérieurement lors de votre confirmation d'inscription
- Afin de préserver la qualité de la formation, les sessions comporteront 6 stagiaires au maximum

Pendant l'année qui suit votre formation, il sera possible de revenir gratuitement pour compléter vos connaissances.

six dates vous sont proposées pour l'année 2010

Janvier 2011 :

jeudi 13 et vendredi 14 janvier

Mars 2011 :

jeudi 10 et vendredi 11 mars

Mai 2011 :

jeudi 26 et vendredi 27 mai

Juillet 2011 :

jeudi 28 et vendredi 29 juillet

Septembre 2011 :

jeudi 22 et vendredi 23 septembre

Novembre 2011 :

jeudi 24 et vendredi 25 novembre

bureau

5, rue Roger Salengro
93310 Le Pré Saint Gervais

Agence relooking

rue Vieille du Temple
PARIS IV^e

Tel 09 51 99 87 40

www.imagenouvelle.fr

n° siret

437 525 231 0068

n° TVA intracommunautaire

FR29437525231

n° formateur

11753642875

Image nouvelle



bureau

5, rue roger salengro
93310 Le Pré saint gervais

Agence relooking

rue vieille du temple
PARIS IV^e

tel 09 51 99 87 40

www.imagenouvelle.fr

n° siret

437 525 231 0068

n° TVA intracommunautaire

FR29437525231

n° formateur

11753642875

Bulletin d'inscription

Je souhaite participer à votre formation :

Les techniques de la morpho communication

Session du

(Voir planning des sessions ci-joint)

Je vous joins un cheque d'arrhes de 30% (soit 162 euros)

Afin de recevoir la confirmation de mon inscription, voici mes coordonnées:

Nom et Prénom:

Adresse :.....

Code PostalVille

Tel:.....

Email:.....

•Ces arrhes seront encaissées et je ferais simplement un complément par chèque lors du paiement total, le premier jour de la formation.

•Toute formation commencée sera due en totalité.

•En cas d'empêchement pour commencer une formation à la date prévue, les arrhes que j'aurai versées seront conservées pour une prochaine formation, à la date de mon choix.

•Les arrhes ne me seront pas remboursées.

•L'organisme de formation se réserve le droit d'annuler ou reporter une formation en dessous de 3 participants.

Je reconnais avoir pris connaissance de la brochure d'information et accepte les conditions financières décrites ci-dessus.

Merci de dater et signer, précédé de la mention « bon pour accord »

Image nouvelle



Conditions générales de vente

Bureau

5, rue Roger Salengro
93310 Le Pré saint Gervais

Agence relooking

rue vieille du temple
PARIS IV^e

Tel 09 51 99 87 40

www.imagenouvelle.fr

n° siret

437 525 231 0068

n° TVA intracommunautaire

FR29437525231

n° formateur

11753642675

Champs d'application : Les présentes «conditions générales» sont applicables à toutes les formations proposées par Image Nouvelle. Toute commande de formation implique l'acceptation sans réserve par l'acheteur et son adhésion pleine et entière aux présentes conditions générales de vente qui prévalent sur tout autre document de l'acheteur.

Organisation de la formation : Image Nouvelle siège social 5 rue Roger Salengro 93 310 LE PRE SAINT GERVAIS

Intervenant(e)s : Chaque intervenant(e) travaille pour le compte de sa société, sa prestation étant ensuite refacturée à Image Nouvelle. Les intervenant(e)s sont ceux mentionné(e)s sur la plaquette d'informations et Leur participation à l'animation du séminaire est planifiée.

Programme et Durée : Le programme est celui indiqué sur la plaquette d'informations. L'ordre ou le contenu peuvent être modifiés en fonction des besoins des participants, de l'actualité (juridique, évènementiel, etc...), des intervenant(e)s ou autre.

Prix des formations mentionné sur la présente plaquette et sur le dossier d'inscription. Le prix ne comprend pas les repas et l'hébergement.

Conditions de paiement : 30% du prix total de la formation à l'inscription, par chèque à l'ordre d'Image Nouvelle, (à envoyer à l'adresse ci-contre)

Le complément du prix de la formation, le jour de la formation.

L'inscription n'est validée qu'une fois les arrhes encaissées et la notification par courrier/mail au participant.

Conditions d'annulation : En cas d'empêchement pour commencer une formation à la date prévue, les arrhes que j'aurai versées seront conservées pour une prochaine formation, à la date de mon choix. Les arrhes ne me seront pas remboursées.

Toute formation commencée sera due en totalité.

Image nouvelle se réserve le droit de reporter un séminaire dans le cas où le nombre de participants serait insuffisant (minimum fixé à 3 participants) et informera les personnes inscrites au plus tard 2 semaines calendaires avant la date prévue. Au delà, les dates du séminaire ne pourra plus être modifiée. Image Nouvelle ne pourra être tenue responsable des coûts pour dommages conséquents à l'annulation d'un séminaire, ou à son report à une date ultérieure.

Force Majeur : En cas de force majeure, l'organisateur se réserve le droit d'annuler, dans ce cas, la totalité de la somme versée pourra être remboursée. Dans le cas d'un report de cession, votre inscription sera prioritaire.

Image nouvelle



Formation conseil en image: La morpho communication

bureau

5, rue Roger salengro
93310 Le Pré saint Gervais

Agence relooking

rue vieille du temple
PARIS IV^e

tel 09 51 99 87 40

www.imagenouvelle.fr

n° siret

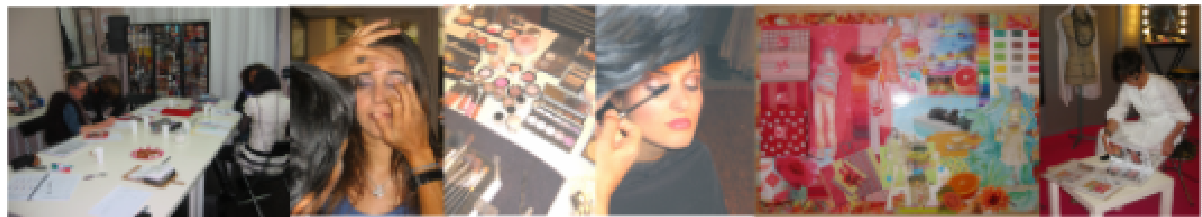
437 525 231 0068

n° TVA intracommunautaire

FR29437525231

n° formateur

11753642875





Les intervenants

Vanda GARNIER

Ces 15 années d'expérience professionnelle en formation esthétique et vente (Dessange, Guinot, Physiomins, Thalgo) alliées à une spécialisation en morphopsychologie me permettent d'aller au-delà du simple paraître en décryptant la personnalité profonde de l'individu afin de pouvoir lui proposer le service le plus approprié :

- Morpho Maquillage : respect de son moi profond afin de révéler sa vraie beauté
- Morpho Communication : comprendre et s'adapter au mode de communication de son interlocuteur

Deux véritables outils pour une satisfaction et une fidélisation totale de votre clientèle.

- Morphopsychologue
- Formatrice Esthétique-Cosmétique et Maquillage
- Maquilleuse Professionnelle
- Membre de la Société Française de Morphopsychologie
- Diplôme Universitaire de Formation d'Adulte – La Sorbonne (Paris V)
- Diplôme d'animatrice Formatrice – ISIPCA CCI de Versailles
- BTS d'Esthétique Cosmétique –Ecole Française MORRICE



Image nouvelle

Programme

- Les yeux sont-ils grands, petits, écartés, tombants, en amandes ?...
- Le nez plutôt retroussé, large, fin, aux narines épaisses, ouvertes, fermées ?...
- Et la bouche ? Est-elle pulpeuse, mince, tenue, entrouverte, aux coins remontants ou tombants ?...

Que d'indices !

Des indices qui ne trompent pas lorsque l'on sait les décrypter et les associer pour dresser le portrait de quelqu'un...

Et vous ? Vous êtes vous déjà posé la question de savoir à quoi correspondaient les différents éléments de ce visage, ce qui influençait ce caractère et vice versa !

Alors venez vite le découvrir en vous inscrivant au stage

Jour 1 :

Introduction à la Morphopsychologie

- Définition
- Histoire
- Utilisation

La formation de l'être :

- L'inné
- L'acquis
- les hémisphères du cerveau
- L'environnement

L'Observation du visage :

- Le Cadre
- Le Modelé
- L'étage cérébral
- L'étage affectif
- L'étage instinctif
- Les Récepteurs : Les yeux - Le nez - La bouche

La formation du visage :

- La dilatation /La rétraction
- La tonicité et l'atonie
- La rétraction latérale / frontale
- La loi d'équilibre et d'harmonie :
- Le rapport gauche/droite
- Le rapport avant/arrière
- Le rapport cadre/récepteurs

Jour 2 : Atelier Morpho Communication

Première analyse morpho psychologique

Mise en pratique de l'apport théorique

Reconnaissance et classification selon leur prédominance
Des types jalons (Dilaté – Rétracté – Rétracté Latéral – Rétracté de front- Concentré - Réagissant),
Des 3 étages (Cérébral – Affectif – Instinctif),
Des détails des récepteurs

Attitude et langage à adopter et à éviter selon leur dominante

Mise en commun et synthèse de tous les profils
Travail en commun sur les associations de profils
Synthèse des attitudes et du langage à adopter

Reconnaissance visuelle des différents profils étudiés

Bureau

5, rue Roger Salengro
93310 Le Pré Saint Gervais

Agence relooking

rue Vieille du Temple
PARIS IV^e

Tel 09 51 99 87 40

www.imagenouvelle.fr

n° siret

437 525 231 0068

n° TVA intracommunautaire

FR29437525231

n° formateur

11753642875



Info pratiques

Image Nouvelle

Votre centre de formation en conseil en image et communication

Spécialisés dans le travail de l'image, nous intervenons auprès des particuliers, des écoles, des centres de formation et des entreprises.

Une équipe de professionnels vous attend et sera à votre écoute afin de vous faire découvrir le métier de conseiller en image.

Les objectifs de la formation

A l'issue de cette formation vous serez capable de :

- Savoir déterminer les différents types de peaux
- Savoir choisir, conseiller et appliquer le ou les produits de maquillage adaptés au type de peau mais aussi au besoin de votre cliente.
- Réaliser avec différents types de produits et divers résultats (du plus simple au plus sophistiqué) un maquillage complet.

Durée de la formation aux techniques de conseil en image

Formation sur 2 jours, soit 14 heures d'enseignement

Les cours sont réparties du lundi au vendredi de 10h à 18h

Une pause déjeunée est prévue de 13h à 14h

Prix de la formation

540.00 € TTC (451. 50 € HT)

Inscription

Un chèque d'arrhes de 30% à la réservation vous est demandé (soit 177.00 €)

Ce premier versement réserve votre place pour la formation et valide votre inscription.

Votre inscription inclus : L'animation des cours, le support pédagogique, une gamme de tissus pour test colorimétrie, 2 nuanciers de couleur (une gamme chaude et une gamme froide), votre attestation de stage.

- Les formations se déroulent dans nos salles de réunion parisienne
Nous vous communiquerons les coordonnées ultérieurement lors de votre confirmation d'inscription
- Afin de préserver la qualité de la formation, les sessions comporteront 6 stagiaires au maximum

Pendant l'année qui suit votre formation, il sera possible de revenir gratuitement pour compléter vos connaissances.

six dates vous sont proposées pour l'année 2010

Janvier 2011 :

jeudi 13 et vendredi 14 janvier

Mars 2011 :

jeudi 10 et vendredi 11 mars

Mai 2011 :

jeudi 26 et vendredi 27 mai

Juillet 2011 :

jeudi 28 et vendredi 29 juillet

Septembre 2011 :

jeudi 22 et vendredi 23 septembre

Novembre 2011 :

jeudi 24 et vendredi 25 novembre

bureau

5, rue Roger salengro
93310 Le Pré saint Gervais

Agence relooking

rue vieille du temple
PARIS IV^e

tel 09 51 99 87 40

www.imagenouvelle.fr

n° siret

437 525 231 0068

n° TVA intracommunautaire

FR29437525231

n° formateur

11753642875

Image nouvelle



bureau

5, rue roger salengro
93310 Le Pré saint gervais

Agence relooking

rue vieille du temple
PARIS IV^e

tel 09 51 99 87 40

www.imagenouvelle.fr

n° siret

437 525 231 0068

n° TVA intracommunautaire

FR29437525231

n° formateur

11753642875

Bulletin d'inscription

Je souhaite participer à votre formation :

Les techniques de la morpho communication

Session du

(Voir planning des sessions ci-joint)

Je vous joins un cheque d'arrhes de 30% (soit 162 euros)

Afin de recevoir la confirmation de mon inscription, voici mes coordonnées:

Nom et Prénom:

Adresse :.....

Code PostalVille

Tel:.....

Email:.....

•Ces arrhes seront encaissées et je ferais simplement un complément par chèque lors du paiement total, le premier jour de la formation.

•Toute formation commencée sera due en totalité.

•En cas d'empêchement pour commencer une formation à la date prévue, les arrhes que j'aurai versées seront conservées pour une prochaine formation, à la date de mon choix.

•Les arrhes ne me seront pas remboursées.

•L'organisme de formation se réserve le droit d'annuler ou reporter une formation en dessous de 3 participants.

Je reconnais avoir pris connaissance de la brochure d'information et accepte les conditions financières décrites ci-dessus.

Merci de dater et signer, précédé de la mention « bon pour accord »

Image nouvelle



Conditions générales de vente

Bureau

5, rue Roger Salengro
93310 Le Pré saint Gervais

Agence relooking

rue vieille du temple
PARIS IV^e

Tel 09 51 99 87 40

www.imagenouvelle.fr

n° siret

437 525 231 0068

n° TVA intracommunautaire

FR29437525231

n° formateur

11753642675

Champs d'application : Les présentes «conditions générales» sont applicables à toutes les formations proposées par Image Nouvelle. Toute commande de formation implique l'acceptation sans réserve par l'acheteur et son adhésion pleine et entière aux présentes conditions générales de vente qui prévalent sur tout autre document de l'acheteur.

Organisation de la formation : Image Nouvelle siège social 5 rue Roger Salengro 93 310 LE PRE SAINT GERVAIS

Intervenant(e)s : Chaque intervenant(e) travaille pour le compte de sa société, sa prestation étant ensuite refacturée à Image Nouvelle. Les intervenant(e)s sont ceux mentionné(e)s sur la plaquette d'informations et Leur participation à l'animation du séminaire est planifiée.

Programme et Durée : Le programme est celui indiqué sur la plaquette d'informations. L'ordre ou le contenu peuvent être modifiés en fonction des besoins des participants, de l'actualité (juridique, évènementiel, etc...), des intervenant(e)s ou autre.

Prix des formations mentionné sur la présente plaquette et sur le dossier d'inscription. Le prix ne comprend pas les repas et l'hébergement.

Conditions de paiement : 30% du prix total de la formation à l'inscription, par chèque à l'ordre d'Image Nouvelle, (à envoyer à l'adresse ci-contre)

Le complément du prix de la formation, le jour de la formation.

L'inscription n'est validée qu'une fois les arrhes encaissées et la notification par courrier/mail au participant.

Conditions d'annulation : En cas d'empêchement pour commencer une formation à la date prévue, les arrhes que j'aurai versées seront conservées pour une prochaine formation, à la date de mon choix. Les arrhes ne me seront pas remboursées.

Toute formation commencée sera due en totalité.

Image nouvelle se réserve le droit de reporter un séminaire dans le cas où le nombre de participants serait insuffisant (minimum fixé à 3 participants) et informera les personnes inscrites au plus tard 2 semaines calendaires avant la date prévue. Au delà, les dates du séminaire ne pourra plus être modifiée. Image Nouvelle ne pourra être tenue responsable des coûts pour dommages conséquents à l'annulation d'un séminaire, ou à son report à une date ultérieure.

Force Majeur : En cas de force majeure, l'organisateur se réserve le droit d'annuler, dans ce cas, la totalité de la somme versée pourra être remboursée. Dans le cas d'un report de cession, votre inscription sera prioritaire.