

# Image nouvelle



## Formation conseil en image: Les techniques de base du maquillage

### bureau

5, rue Roger salengro  
93310 Le Pré saint Gervais

### Agence relooking

rue vieille du temple  
PARIS IV<sup>e</sup>

tel 09 51 99 87 40

[www.imagenouvelle.fr](http://www.imagenouvelle.fr)

### n°siret

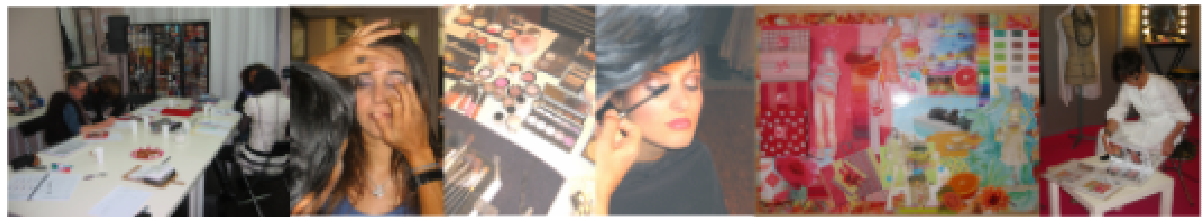
437 525 231 0068

### n° TVA intracommunautaire

FR29437525231

### n° formateur

11753642875



## Les intervenants

### Vanda GARNIER



Ces 15 années d'expérience professionnelle en formation esthétique et vente (Dessange, Guinot, Physiomins, Thalgo) alliées à une spécialisation en morphopsychologie me permettent d'aller au-delà du simple paraître en décryptant la personnalité profonde de l'individu afin de pouvoir lui proposer le service le plus approprié :

- Morpho Maquillage : respect de son moi profond afin de révéler sa vraie beauté
- Morpho Communication : comprendre et s'adapter au mode de communication de son interlocuteur

Deux véritables outils pour une satisfaction et une fidélisation totale de votre clientèle.

- Morphopsychologue
- Formatrice Esthétique-Cosmétique et Maquillage
- Maquilleuse Professionnelle
- Membre de la Société Française de Morphopsychologie
- Diplôme Universitaire de Formation d'Adulte – La Sorbonne (Paris V)
- Diplôme d'animatrice Formatrice – ISIPCA CCI de Versailles
- BTS d'Esthétique Cosmétique –Ecole Française MORRICE

### Jour 1 :

Les différents types de peaux

La théorie du maquillage :

- Les produits pour le teint à utiliser selon le type de peau
- Les produits pour les yeux
- Les produits pour la bouche

Couleurs et maquillage : Quelles couleurs conseiller et utiliser selon L'harmonie

Les corrections à apporter selon la morphologie du visage

Démonstration sur modèle d'un maquillage

- Les produits pour le teint
- Les produits pour les yeux
- Les produits pour la bouche

Réalisation d'un maquillage

### Jour 2 :

Démonstration sur modèle d'un maquillage jour

Atelier maquillage d'un maquillage complet :

- Réalisation en binôme ou sur modèle
- Pratique de diverses techniques de maquillage
- Utilisation de produits différents

Démonstration sur modèle d'un maquillage soir

Atelier maquillage d'un maquillage complet soir

- Pratique de diverses techniques de maquillage
- Utilisation de produits différents

Travail sur modèle de diverses techniques de maquillage

#### bureau

5, rue Roger salengro  
93310 Le Pré saint Gervais

#### Agence relooking

rue vieille du temple  
PARIS IV<sup>e</sup>

tel 09 51 99 87 40

www.imagenouvelle.fr

#### n°siret

437 525 231 0068

#### n° TVA intracommunautaire

FR29437525231

#### n° formateur

11753642875



## Image Nouvelle

Votre centre de formation en conseil en image et communication

Spécialisés dans le travail de l'image, nous intervenons auprès des particuliers, des écoles, des centres de formation et des entreprises.

Une équipe de professionnels vous attend et sera à votre écoute afin de vous faire découvrir le métier de conseiller en image.

### Les objectifs de la formation

A l'issue de cette formation vous serez capable de :

- Savoir déterminer les différents types de peaux
- Savoir choisir, conseiller et appliquer le ou les produits de maquillage adaptés au type de peau mais aussi au besoin de votre cliente.
- Réaliser avec différents types de produits et divers résultats (du plus simple au plus sophistiqué) un maquillage complet.

## Info pratiques

### Durée de la formation aux techniques de conseil en image

Formation sur 2 jours, soit 14 heures d'enseignement  
Les cours sont réparties du lundi au vendredi de 10h à 18h  
Une pause déjeunée est prévue de 13h à 14h

### Prix de la formation

590.00 € TTC (1229.00 € HT) - possibilité de facilités de paiement

### Inscription

Un chèque d'arrhes de 30% à la réservation vous est demandé (soit 177.00 €)  
Ce premier versement réserve votre place pour la formation et valide votre inscription.

Votre inscription inclus : L'animation des cours, le support pédagogique, une gamme de tissus pour test colorimétrie, 2 nuanciers de couleur (une gamme chaude et une gamme froide), votre attestation de stage.

### Les options

- **Votre Kit pinceaux professionnels** 82.00€ TTC (68,56 € HT)  
Tous ces pinceaux sont en poils naturels
  - 1 pinceau pommettes
  - 1 pinceaux plat
  - 1 pinceau banane
  - 1 pinceau biseauté
- **Votre Kit de base pour un maquillage relooking** 349.00€ TTC (291,80 € HT)  
Tous ces produits sont d'une gamme professionnelle
  - 4 fond de teints minéraux de différentes tonalités
  - 3 blush minéral
  - 1 pinceau kabuki
  - 1 mascara noir et 1 chocolat
  - 1 crayon pour les yeux noir et 1 chocolat
  - 1 palette chaude de trois couleurs pour les yeux
  - 1 palette froide de trois couleurs pour les yeux



## Planning 2010

- Les formations se déroulent dans nos salles de réunion parisienne  
Nous vous communiquerons les coordonnées ultérieurement lors de votre confirmation d'inscription
- Afin de préserver la qualité de la formation, les sessions comporteront 6 stagiaires au maximum

***Pendant l'année qui suit votre formation, il sera possible de revenir gratuitement pour compléter vos connaissances.***

### Bureau

5, rue Roger salengro  
93310 Le Pré saint Gervais

### Agence relooking

rue vieille du temple  
PARIS IV<sup>e</sup>

Tel 09 51 99 87 40

[www.imagenouvelle.fr](http://www.imagenouvelle.fr)

### n° siret

437 525 231 0068

### n° TVA intracommunautaire

FR29437525231

### n° formateur

11753642875

# Image nouvelle



## bureau

5, rue Roger salengro  
93310 Le Pré saint gervais

## Agence relooking

rue vieille du temple  
PARIS IV<sup>e</sup>

tel 09 51 99 87 40

[www.imagenouvelle.fr](http://www.imagenouvelle.fr)

## n° siret

437 525 231 0068

## n° TVA intracommunautaire

FR29437525231

## n° formateur

11753642875

## Bulletin d'inscription

Je souhaite participer à votre formation :

Les techniques de base du maquillage

Session du .....

(Voir planning des sessions ci-joint)

Je vous joins un cheque d'arrhes de 30% (soit 88,50 euros)

Afin de recevoir la confirmation de mon inscription, voici mes coordonnées:

Nom et Prénom: .....

Adresse :.....

Code Postal .....Ville .....

Tel:.....

Email:.....

•Ces arrhes seront encaissées et je ferais simplement un complément par chèque lors du paiement total, le premier jour de la formation.

•Toute formation commencée sera due en totalité.

•En cas d'empêchement pour commencer une formation à la date prévue, les arrhes que j'aurai versées seront conservées pour une prochaine formation, à la date de mon choix.

•Les arrhes ne me seront pas remboursées.

•L'organisme de formation se réserve le droit d'annuler ou reporter une formation en dessous de 3 participants.

**Je reconnais avoir pris connaissance de la brochure d'information et accepte les conditions financières décrites ci-dessus.**

Merci de dater et signer, précédé de la mention « bon pour accord »

# Image nouvelle



## Conditions générales de vente

### Bureau

5, rue Roger Salengro  
93310 Le Pré saint Gervais

### Agence relooking

rue vieille du temple  
PARIS IV<sup>e</sup>

Tel 09 51 99 87 40

[www.imagenouvelle.fr](http://www.imagenouvelle.fr)

### n° siret

437 525 231 0068

### n° TVA intracommunautaire

FR29437525231

### n° formateur

11753642675

**Champs d'application** : Les présentes «conditions générales» sont applicables à toutes les formations proposées par Image Nouvelle. Toute commande de formation implique l'acceptation sans réserve par l'acheteur et son adhésion pleine et entière aux présentes conditions générales de vente qui prévalent sur tout autre document de l'acheteur.

**Organisation de la formation** : Image Nouvelle siège social 5 rue Roger Salengro 93 310 LE PRE SAINT GERVAIS

**Intervenant(e)s** : Chaque intervenant(e) travaille pour le compte de sa société, sa prestation étant ensuite refacturée à Image Nouvelle. Les intervenant(e)s sont ceux mentionné(e)s sur la plaquette d'informations et Leur participation à l'animation du séminaire est planifiée.

**Programme et Durée** : Le programme est celui indiqué sur la plaquette d'informations. L'ordre ou le contenu peuvent être modifiés en fonction des besoins des participants, de l'actualité (juridique, évènementiel, etc...), des intervenant(e)s ou autre.

**Prix des formations** mentionné sur la présente plaquette et sur le dossier d'inscription. Le prix ne comprend pas les repas et l'hébergement.

**Conditions de paiement** : 30% du prix total de la formation à l'inscription, par chèque à l'ordre d'Image Nouvelle, (à envoyer à l'adresse ci-contre)

Le complément du prix de la formation, le jour de la formation.

**L'inscription** n'est validée qu'une fois les arrhes encaissées et la notification par courrier/mail au participant.

**Conditions d'annulation** : En cas d'empêchement pour commencer une formation à la date prévue, les arrhes que j'aurai versées seront conservées pour une prochaine formation, à la date de mon choix. Les arrhes ne me seront pas remboursées.

Toute formation commencée sera due en totalité.

**Image nouvelle** se réserve le droit de reporter un séminaire dans le cas où le nombre de participants serait insuffisant (minimum fixé à 3 participants) et informera les personnes inscrites au plus tard 2 semaines calendaires avant la date prévue. Au delà, les dates du séminaire ne pourra plus être modifiée. Image Nouvelle ne pourra être tenue responsable des coûts pour dommages conséquents à l'annulation d'un séminaire, ou à son report à une date ultérieure.

**Force Majeur** : En cas de force majeure, l'organisateur se réserve le droit d'annuler, dans ce cas, la totalité de la somme versée pourra être remboursée. Dans le cas d'un report de cession, votre inscription sera prioritaire.