

# Image nouvelle



## Formation conseil en image: Le morpho maquillage

### bureau

5, rue Roger salengro  
93310 Le Pré saint Gervais

### Agence relooking

rue vieille du temple  
PARIS IV<sup>e</sup>

tel 09 51 99 87 40

[www.imagenouvelle.fr](http://www.imagenouvelle.fr)

### n°siret

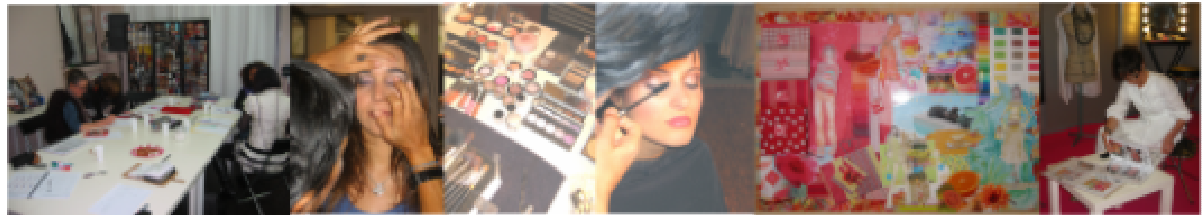
437 525 231 0068

### n° TVA intracommunautaire

FR29437525231

### n° formateur

11753642875



## Les intervenants

### Vanda GARNIER



Ces 15 années d'expérience professionnelle en formation esthétique et vente (Dessange, Guinot, Physiomins, Thalgo) alliées à une spécialisation en morphopsychologie me permettent d'aller au-delà du simple paraître en décryptant la personnalité profonde de l'individu afin de pouvoir lui proposer le service le plus approprié :

- Morpho Maquillage : respect de son moi profond afin de révéler sa vraie beauté
- Morpho Communication : comprendre et s'adapter au mode de communication de son interlocuteur

Deux véritables outils pour une satisfaction et une fidélisation totale de votre clientèle.

- Morphopsychologue
- Formatrice Esthétique-Cosmétique et Maquillage
- Maquilleuse Professionnelle
- Membre de la Société Française de Morphopsychologie
- Diplôme Universitaire de Formation d'Adulte – La Sorbonne (Paris V)
- Diplôme d'animatrice Formatrice – ISIPCA CCI de Versailles
- BTS d'Esthétique Cosmétique –Ecole Française MORRICE

### Jour 1 :

#### Introduction A La Morphopsychologie

- La Morphopsychologie Se Décompose Ainsi
- La Naissance De La Morphopsychologie
- Utilisation De La Morphopsychologie

#### La Formation de L'être

- L'inné
- L'acquis
- Les Dissymétries
- L'environnement

#### L'observation Du Visage

- Le Cadre
- Le Modelé
- La Loi de Tonicité Et D'atonie
- Les Etages En Expansion
- Les Récepteurs Sensoriels
- Le Rapport Cadre / Récepteurs
- La Croix De Polti Et Gary

### Jour 2 :

#### Les Couleurs et la Morphopsychologie

- La théorie sur la symbolique des couleurs
- Analyse de portraits et des couleurs

#### Théorie de base du Morpho Maquillage®

- **Choix des éléments du visage** à mettre en valeur et de sa technique :
- **Observation du cadre** : travail du modelé selon la dynamique morpo psychologique
- **Observation des récepteurs** : choix du ou des récepteurs à mettre en valeur et de la méthode de maquillage
- **Application sur modèle (s)**

#### Analyse morpo psychologique et réalisation du Morpho Maquillage®

#### bureau

5, rue roger salengro  
93310 Le Pré saint gervais

#### Agence relooking

rue vieille du temple  
PARIS IV<sup>e</sup>

tel 09 51 99 87 40

www.imagenouvelle.fr

#### n° siret

437 525 231 0068

#### n° TVA intracommunautaire

FR29437525231

#### n° formateur

11753642875

# Image

## nouvelle



mise en valeur du visage

## Image Nouvelle

Votre centre de formation en conseil en image et communication

### Le Morpho Maquillage® :

« Ce maquillage est magnifique, mais je ne me reconnais pas ! »

Aussi professionnelle que nous puissions l'être, c'est une remarque que l'on entend très souvent...

Mais comment faire autrement ?

Comment savoir ce que la cliente attend réellement ?

Ce qui lui correspond intimement ?

Pouvoir décrypter la personnalité de chacune...

Choisir quelles couleurs lui correspondent physiquement et psychologiquement...

Savoir ce qui doit être mis en valeur dans un visage et quelle méthode utiliser...

Bref, lui proposer le maquillage qui révèle sa vraie personnalité est aujourd'hui possible grâce au Morpho Maquillage®.

Ce stage s'adresse aux personnes qui ont déjà des bases de maquillage et qui désire développer une nouvelle compétence pour une véritable satisfaction et fidélisation de leur clientèle.

## Info pratiques

### Durée de la formation aux techniques de conseil en image

Formation sur 2 jours, soit 14 heures d'enseignement

Les cours sont réparties du lundi au vendredi de 10h à 18h

Une pause déjeunée est prévue de 13h à 14h

### Prix de la formation

590.00 € TTC (493.31 € HT) - possibilité de facilités de paiement

### Inscription

Un chèque d'arrhes de 30% à la réservation vous est demandé (soit 177.00 €)

Ce premier versement réserve votre place pour la formation et valide votre inscription.

Votre inscription inclus : L'animation des cours, le support pédagogique, une gamme de tissus pour test colorimétrie, 2 nuanciers de couleur (une gamme chaude et une gamme froide), votre attestation de stage.

### Les options

- **Votre Kit pinceaux professionnels** 82.00€ TTC (68,56 € HT)  
Tous ces pinceaux sont en poils naturels
  - 1 pinceau pommettes
  - 1 pinceaux plat
  - 1 pinceau banane
  - 1 pinceau biseauté
- **Votre Kit de base pour un maquillage relooking** 349.00€ TTC (291,80 € HT)  
Tous ces produits sont d'une gamme professionnelle
  - 4 fond de teints minéraux de différentes tonalités
  - 3 blush minéral
  - 1 pinceau kabuki
  - 1 mascara noir et 1 chocolat
  - 1 crayon pour les yeux noir et 1 chocolat
  - 1 palette chaude de trois couleurs pour les yeux
  - 1 palette froide de trois couleurs pour les yeux



## Planning 2010

- Les formations se déroulent dans nos salles de réunion parisienne  
Nous vous communiquerons les coordonnées ultérieurement lors de votre confirmation d'inscription
- Afin de préserver la qualité de la formation, les sessions comporteront 6 stagiaires au maximum

***Pendant l'année qui suit votre formation, il sera possible de revenir gratuitement pour compléter vos connaissances.***

### bureau

5, rue roger salengro  
93310 Le Pré saint gervais

### Agence relooking

rue vieille du temple  
PARIS IV<sup>e</sup>

tel 09 51 99 87 40

[www.imagenouvelle.fr](http://www.imagenouvelle.fr)

### n°siret

437 525 231 0068

### n° TVA intracommunautaire

FR29437525231

### n° formateur

11753642875

Mars :

Le lundi 29 et le mercredi 31

# Image nouvelle



## bureau

5, rue Roger salengro  
93310 Le Pré saint gervais

## Agence relooking

rue vieille du temple  
PARIS IV<sup>e</sup>

tel 09 51 99 87 40

[www.imagenouvelle.fr](http://www.imagenouvelle.fr)

## n° siret

437 525 231 0068

## n° TVA intracommunautaire

FR29437525231

## n° formateur

11753642875

## Bulletin d'inscription

Je souhaite participer à votre formation :

Le morpho maquillage®

Session du .....

(Voir planning des sessions ci-joint)

Je vous joins un cheque d'arrhes de 30% (soit 88,50 euros)

Afin de recevoir la confirmation de mon inscription, voici mes coordonnées:

Nom et Prénom: .....

Adresse :.....

Code Postal .....Ville .....

Tel:.....

Email:.....

•Ces arrhes seront encaissées et je ferais simplement un complément par chèque lors du paiement total, le premier jour de la formation.

•Toute formation commencée sera due en totalité.

•En cas d'empêchement pour commencer une formation à la date prévue, les arrhes que j'aurai versées seront conservées pour une prochaine formation, à la date de mon choix.

•Les arrhes ne me seront pas remboursées.

•L'organisme de formation se réserve le droit d'annuler ou reporter une formation en dessous de 3 participants.

**Je reconnais avoir pris connaissance de la brochure d'information et accepte les conditions financières décrites ci-dessus.**

Merci de dater et signer, précédé de la mention « bon pour accord »

# Image nouvelle®



## Conditions générales de vente

### Bureau

5, rue Roger Salengro  
93310 Le Pré saint Gervais

### Agence relooking

rue vieille du temple  
PARIS IV<sup>e</sup>

Tel 09 51 99 87 40

[www.imagenouvelle.fr](http://www.imagenouvelle.fr)

### n° siret

437 525 231 0068

### n° TVA intracommunautaire

FR29437525231

### n° formateur

11753642675

**Champs d'application :** Les présentes «conditions générales» sont applicables à toutes les formations proposées par Image Nouvelle. Toute commande de formation implique l'acceptation sans réserve par l'acheteur et son adhésion pleine et entière aux présentes conditions générales de vente qui prévalent sur tout autre document de l'acheteur.

**Organisation de la formation :** Image Nouvelle siège social 5 rue Roger Salengro 93 310 LE PRE SAINT GERVAIS

**Intervenant(e)s :** Chaque intervenant(e) travaille pour le compte de sa société, sa prestation étant ensuite refacturée à Image Nouvelle. Les intervenant(e)s sont ceux mentionné(e)s sur la plaquette d'informations et Leur participation à l'animation du séminaire est planifiée.

**Programme et Durée :** Le programme est celui indiqué sur la plaquette d'informations. L'ordre ou le contenu peuvent être modifiés en fonction des besoins des participants, de l'actualité (juridique, évènementiel, etc...), des intervenant(e)s ou autre.

**Prix des formations** mentionné sur la présente plaquette et sur le dossier d'inscription. Le prix ne comprend pas les repas et l'hébergement.

**Conditions de paiement :** 30% du prix total de la formation à l'inscription, par chèque à l'ordre d'Image Nouvelle, (à envoyer à l'adresse ci-contre)

Le complément du prix de la formation, le jour de la formation.

**L'inscription** n'est validée qu'une fois les arrhes encaissées et la notification par courrier/mail au participant.

**Conditions d'annulation :** En cas d'empêchement pour commencer une formation à la date prévue, les arrhes que j'aurai versées seront conservées pour une prochaine formation, à la date de mon choix. Les arrhes ne me seront pas remboursées.

Toute formation commencée sera due en totalité.

**Image nouvelle** se réserve le droit de reporter un séminaire dans le cas où le nombre de participants serait insuffisant (minimum fixé à 3 participants) et informera les personnes inscrites au plus tard 2 semaines calendaires avant la date prévue. Au delà, les dates du séminaire ne pourra plus être modifiée. Image Nouvelle ne pourra être tenue responsable des coûts pour dommages conséquents à l'annulation d'un séminaire, ou à son report à une date ultérieure.

**Force Majeur :** En cas de force majeure, l'organisateur se réserve le droit d'annuler, dans ce cas, la totalité de la somme versée pourra être remboursée. Dans le cas d'un report de cession, votre inscription sera prioritaire.